



# Edición Mayo 2023

**CITE** energía

Centro de Innovación Productiva y Transferencia Tecnológica

“Promovemos el desarrollo energético del país”

## TERMINAL PORTUARIO PARACAS S.A.

# MANTENIMIENTO PREVENTIVO DE SUBESTACIÓN ELÉCTRICA MS1 – TRANSFORMADORES Y CUARTO DE BAJA TENSION

La empresa Terminal Portuario Paracas S.A contrató los servicios del CITEenergía para realizar los servicios de mantenimiento integral preventivo de todo el equipamiento eléctrico correspondiente al sistema de distribución interno de energía en el Terminal Portuario Paracas, ubicado en la Carretera Punta Pejerrey Km. 39, Paracas-Pisco, dentro del marco del Tercer Contrato Anual de Mantenimiento, periodo 2023.

### MANTENIMIENTO PREVENTIVO A TRANSFORMADORES DE POTENCIA

Consistió en lo siguiente:

Inspección visual para la verificación de corrosión, fugas, niveles de aceite, estado de componentes, daños de la estructura externa del equipo.

- Limpieza de bushings, depósito de expansión, cuba, en general.
- Limpieza de pozo colector para derrame de aceite.
- Verificación de ajuste de pernería BT con torquímetro.
- Toma de muestra de aceite dieléctrico para análisis en laboratorio. (Análisis físico-químico y prueba de rigidez dieléctrica de aceite).
- Medición de resistencia de aislamiento y relación de transformación.



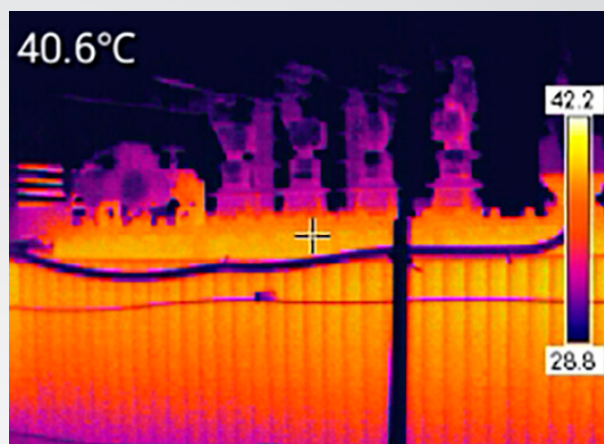
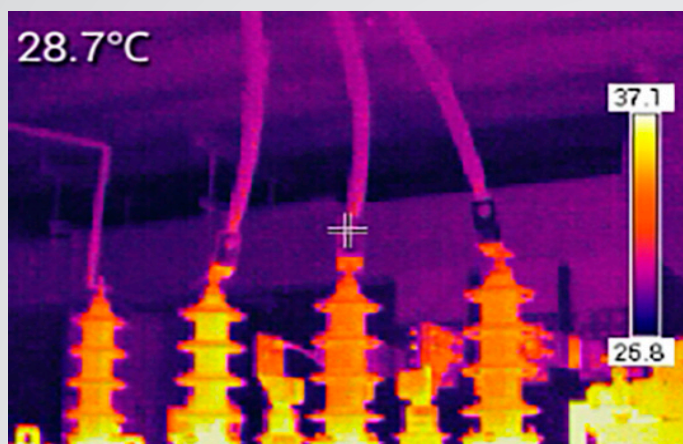
ACUMULACIÓN DE POLVO EN BUSHINGS Y PARTES ACTIVAS DE TRANSFORMADORES 2875 KVA.

CAMBIO DE COLOR EN GEL DE SÍLICE (SATURACIÓN POR HUMEDAD) EN TRANSFORMADOR.





## MEDICIÓN TERMOGRÁFICA:



## ENSAYOS ELÉCTRICOS

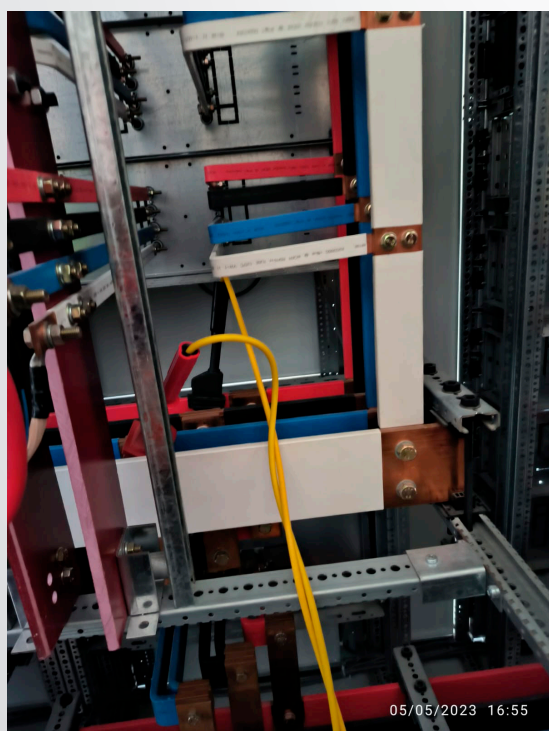
Una vez culminado el mantenimiento de todos los equipos de la subestación RS1, se procedió a realizar los siguientes ensayos/mediciones al equipamiento:

## a. Transformadores

- Medición de resistencia de aislamiento
- Verificación de relación de transformación
- Extracción de muestra de aceite para análisis físico-químico

## b. Tablero de distribución 480Vac

- Medición de resistencia de aislamiento



ENSAYOS ELÉCTRICOS A TABLERO DE BT.



ENSAYOS ELÉCTRICOS A TRANSFORMADORES.

## TERMINAL PORTUARIO PARACAS S.A.

# MANTENIMIENTO PREVENTIVO DE SUBESTACIÓN ELÉCTRICA MS1 – CELDAS DE MEDIA TENSIÓN

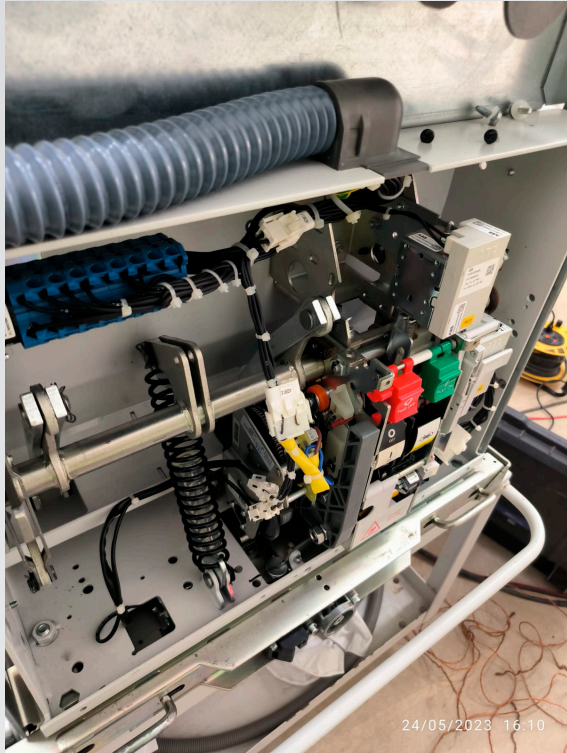
La empresa Terminal Portuario Paracas S.A contrató los servicios del CITEenergía para realizar los servicios de mantenimiento integral preventivo de todo el equipamiento eléctrico correspondiente al sistema de distribución interno de energía en el Terminal Portuario Paracas, ubicado en la Carretera Punta Pejerrey Km. 39, Paracas-Pisco, dentro del marco del Tercer Contrato Anual de Mantenimiento, periodo 2023.

### MANTENIMIENTO PREVENTIVO A CELDAS DE MEDIA TENSIÓN

Consistió en lo siguiente:

- Se inspeccionaron visualmente las celdas, verificando que no hayan signos visibles de descargas parciales o daños causados por las mismas; signos visibles de recalentamiento de las conexiones; presencia de suciedad, corrosión o humedad.
- Se procedió a realizar la limpieza y ajuste de todas las conexiones eléctricas de los equipos de control, barras principales, interruptores, cables, etc.
- Se aplicó grasa conductora a los contactos primarios de los interruptores.
- Se efectuaron las maniobras mecánicas de cierre y apertura de todos los seccionadores e interruptores.
- Limpieza general de gabinete de celdas de media tensión.
- Medición de resistencia de aislamiento a interruptores.





INSPECCIÓN DE MECANISMO DE APERTURA Y CIERRE DE INTERRUPTOR.

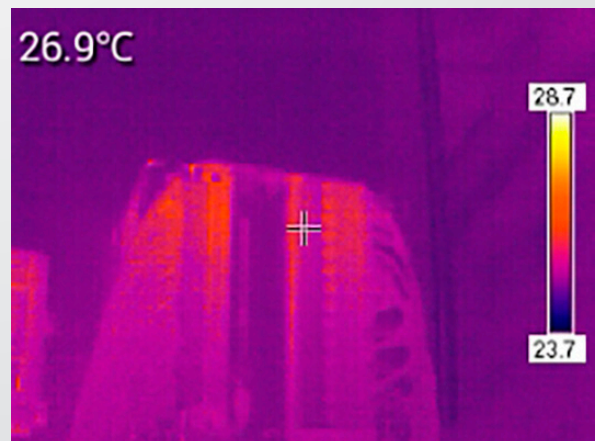
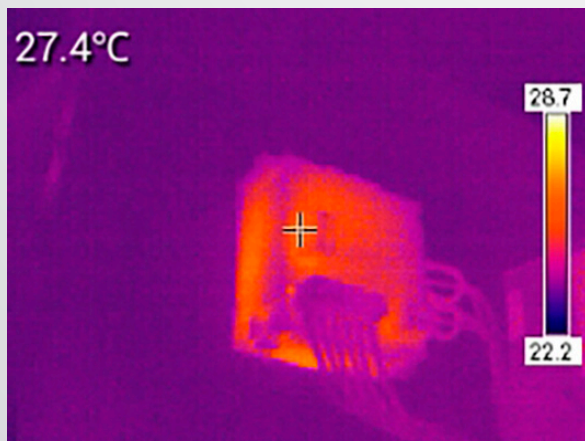


APLICACIÓN DE GRASA CONDUCTIVA EN CONTACTOS DE INTERRUPTOR.



LUBRICACIÓN DE MECANISMO DE SECCIONAMIENTO.

MEDICIÓN TERMOGRÁFICA:



## INDECO S.A.

### CONDUCTOR DE ALUMINIO N2XSA2Y 12KV

El día 10 de abril del 2023 se realizó la recepción de 8 muestras, los cuales se realizó el siguiente ensayo “Ensayo de tensión aplicada 4 horas” en base a la norma IEC 60502-2.

Los participantes durante los ensayos fueron el analista de ensayos de laboratorio Alonso Portella, el asistente de laboratorio José Fernandez y el técnico de laboratorio Luis Nagarro.

#### ENSAYO DE TENSION APLICADA 4 HORAS





**Fuente:** Dpto. De Marketing e Imagen Corporativa

**Fotografía y Redacción:** Lic. Dara Carrion Contreras, Responsable de Marketing e Imagen Corporativa

### ¡Contáctanos!

**Celular** : 998368833  
**Correo** : citeenergia@citeenergia.com.pe  
**Dirección** : Mz. G Lote 2 y 3 Parque Industrial Ancón

**CITE energía**

Lima / Silicon Technology

