



Edición Julio 2023

CITE energía

Centro de Innovación Productiva y Transferencia Tecnológica

“Promovemos el desarrollo energético del país”

TERMINAL PORTUARIO PARACAS S.A.

INSPECCIÓN Y DIAGNÓSTICO DE RED ELÉCTRICA SUBTERRANEA 22.9 KV, 400MM2 - MANHOLES

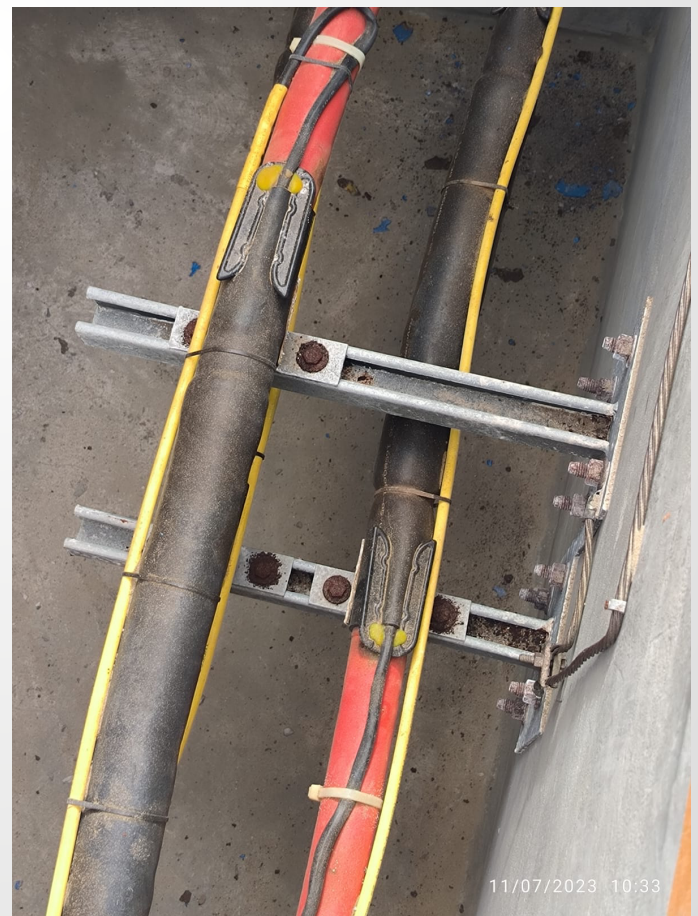
Las empresas Terminal Portuario Paracas S.A. y CITEenergía/Silicon Technology poseen un contrato anual de mantenimiento preventivo de todo el equipamiento eléctrico correspondiente al sistema de distribución interno de energía ubicado en la Carretera Punta Pejerrey Km 39, Paracas-Pisco.

Se intervinieron los Manholes BZ-03, BZ- 06, BZ-10, BZ13, BZ-14 y BZ-15, consistió en lo siguiente.

- Apertura de Manholes.
- Inspección visual a detalle de los empalmes, cables y cajas crossbonding.
- Verificación del estado de las estructuras metálicas, pernería y accesorios.
- Medición de Termografía.
- Cierre de Manhole.
- Sellado hermético.



RED ELÉCTRICA SUBTERRÁNEA



**PRESENCIA DE ÓXIDO EN LA
PERNERÍA DE ESTRUCTURA DE
SOPORTE. MANHOLE BZ-03**



TERMINALES DE TIERRA SULFATADOS Y PERNERÍA OXIDADA. MANHOLE BZ-10

Termografía

Se realizó la medición de termografía en búsqueda de puntos calientes en el cable de media tensión, el cual es producto de defectos de fabricación del empalme, y de esa manera se previene la existencia de puntos calientes; lo cual, de existir, pondría en riesgo el fluido energético proveniente de la concesionario.



MEDICIÓN TERMOGRÁFICA DE LA RED ELÉCTRICA SUBTERRÁNEA



TERMINAL PORTUARIO PARACAS S.A.**MANTENIMIENTO PREVENTIVO DE REACTORES TIPO SHUNT 22.9 KV**

Las empresas Terminal Portuario Paracas S.A. y CITEenergía/Silicon Technology poseen un contrato anual de mantenimiento preventivo. Este servicio tiene como finalidad poder cumplir con el plan de mantenimiento anual preventivo que se tiene que dar en las instalaciones del Puerto, y de esa manera garantizar el funcionamiento óptimo cuando se trabaje a plena carga.

Mantenimiento preventivo

Este mantenimiento se efectuó en base a procedimientos enviados y aprobados por la supervisión de PdP. Consistió en lo siguiente:

- Inspección visual a detalle del equipamiento eléctrico.
- Limpieza integral del gabinete metálico del reactor.
- Limpieza activa de partes activas del reactor.
- Inspección de borneras de controladores de temperatura.
- Inspección y ajuste de conexiones.
- Mantenimiento de tablero de control de temperatura.



**CONEXIONADO Y AJUŞTE DE
PERNERÍA DE FIJACIÓN DE
SOPORTES ANTI VIBRATORIOS**



MANTENIMIENTO DE REACTOR N° 2.

REACTOR TIPO SHUNT 22.9 KV



TERMINAL PORTUARIO PARACAS S.A.**MANTENIMIENTO PREVENTIVO DE SUBESTACIÓN ELÉCTRICA CASETA DE MEDICIÓN Y PROYECCIÓN PARACAS**

Este servicio tiene como finalidad poder cumplir con el plan de mantenimiento anual preventivo que se tiene que dar en las instalaciones del Puerto, y de esa manera garantizar el funcionamiento óptimo cuando se trabaje a plena carga.

MANTENIMIENTO DE CELDAS DE MEDIA TENSIÓN

- Inspección visual de equipos, verificando que no haya signos de descargas parciales o daños causados por las mismas; signos visibles de recalentamiento de las conexiones, presencia de suciedad, corrosión o humedad.
- Limpieza y ajuste de pernerías de conexiones eléctricas de equipos de control.
- Limpieza y verificación de ajuste de pernería de busbar de media tensión.
- Limpieza integral de gabinete interno y externo de celdas.
- Lubricación de accionamientos mecánicos de apertura y cierre de interruptores.
- Comprobación de continuidad de circuitos de control.
- Pruebas mecánicas de apertura y cierre de interruptores y seccionadores.
- Termografía

**LUBRICACIÓN DE ACCIONAMIENTOS MECÁNICOS**

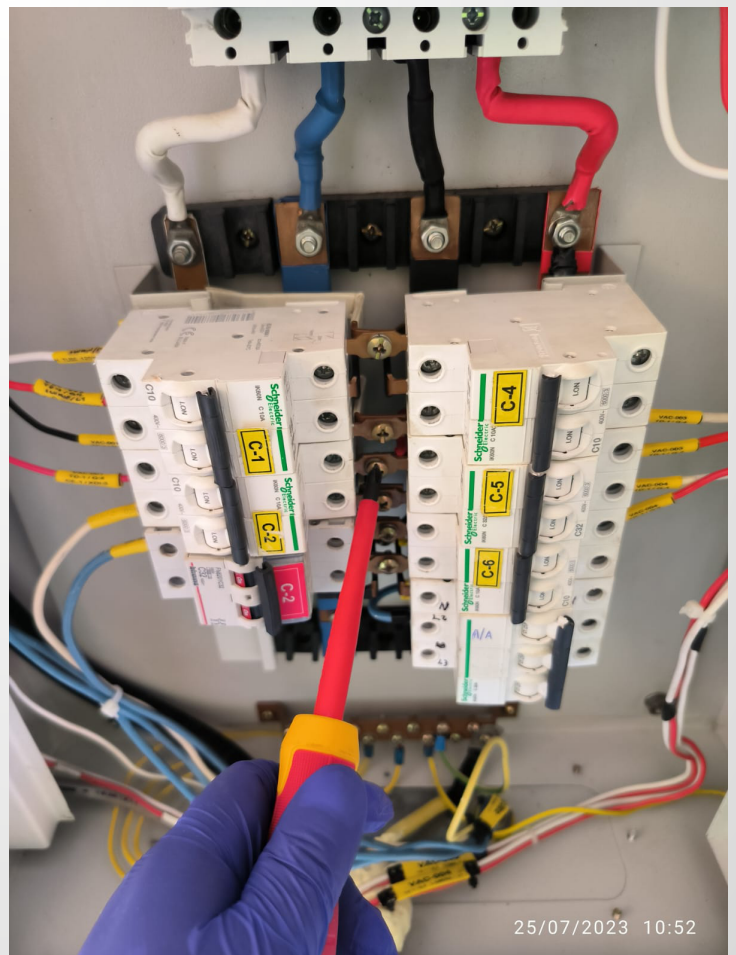


ESTADO EXTERNO DEL GABINETE

MANTENIMIENTO DE TABLERO DE SERVICIOS AUXILIARES

- Inspección visual a detalle de estado de equipamiento
- Ajuste de pernería de interruptores
- Verificación de ajuste de pernería de conexión a barraje de baja tensión.
- Limpieza interna y externa de gabinete

AJUSTE DE PERNERÍA DE INTERRUPTORES



I&T ELECTRIC S.A.C.

ENSAYO ELÉCTRICO DE TRANSFORMADORES DE DISTRIBUCIÓN DE NIVELES DE TENSIÓN DE 10 KV CON POTENCIAS DE 400 kVA a 630 kVA

El 4 de julio del 2023 tuvimos la visita de I & T ELECTRIC S.A.C. para realizar el ensayo eléctrico a sus transformadores de distribución de niveles de tensión de 10 kV con potencias de 400 kVA a 630 kVA.

En el ensayo participaron nuestro analista de laboratorio Jeferson Calderon Yalle y Luis Nagarro como apoyo técnico.

ENSAYO DE TENSIÓN DE IMPULSO



Fuente: Dpto. De Marketing e Imagen Corporativa

Fotografía y Redacción: Lic. Dara Carrion Contreras, Responsable de Marketing e Imagen Corporativa

¡Contáctanos!

Celular : 998368833
Correo : citeenergia@citeenergia.com.pe
Dirección : Mz. G Lote 2 y 3 Parque Industrial Ancón

CITE energía

Lima / Silicon Technology

