



Edición Agosto 2023

CITE energía

Centro de Innovación Productiva y Transferencia Tecnológica

“Promovemos el desarrollo energético del país”

NEGOCIOS METALURGICOS S.A.C.

ENSAYO DE TENSIÓN APLICADA: AISLADOR TIPO LINE POST 145KV

El día 09 del mes de agosto se recepcionó una muestra de la empresa Negocios Metalúrgicos, se realizaron ensayos de muestreo como verificación de dimensiones, medición de espesor de galvanizado, ensayo mecánico de flexión, ensayo de tensión aplicada a frecuencia industrial en condiciones seca y húmedo, los ensayos se realizaron según la norma IEC 61952 e IEC 60060-1. Los ensayos fueron realizados por el personal técnico del laboratorio CITE Energía.



MENAUTT ELECTRIC S.A.C.

TRANSFORMADOR DE DISTRIBUCIÓN MONOFÁSICO

El día 23 de agosto del 2023 se realizó la recepción de un transformador monofásico de 5KVA, a solicitud de la empresa Menautt Electric se realizaron ensayos tipo como el ensayo de tensión de impulso tipo rayo acorde a la norma IEC 60076-3 e IEC 60060-1 y el ensayo de calentamiento acorde a la norma IEC 60076-2.

Los ensayos fueron realizados por el personal técnico del laboratorio CITE Energía.

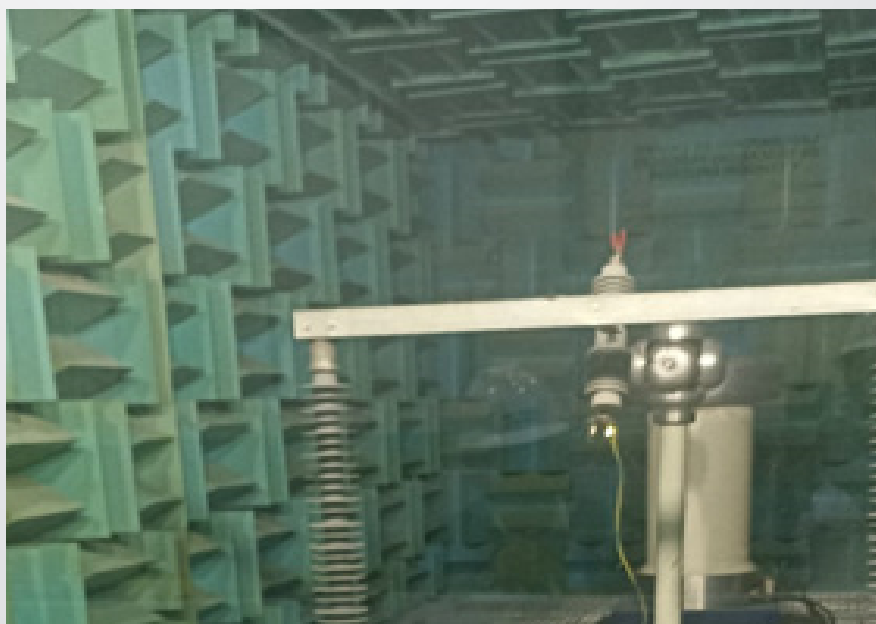
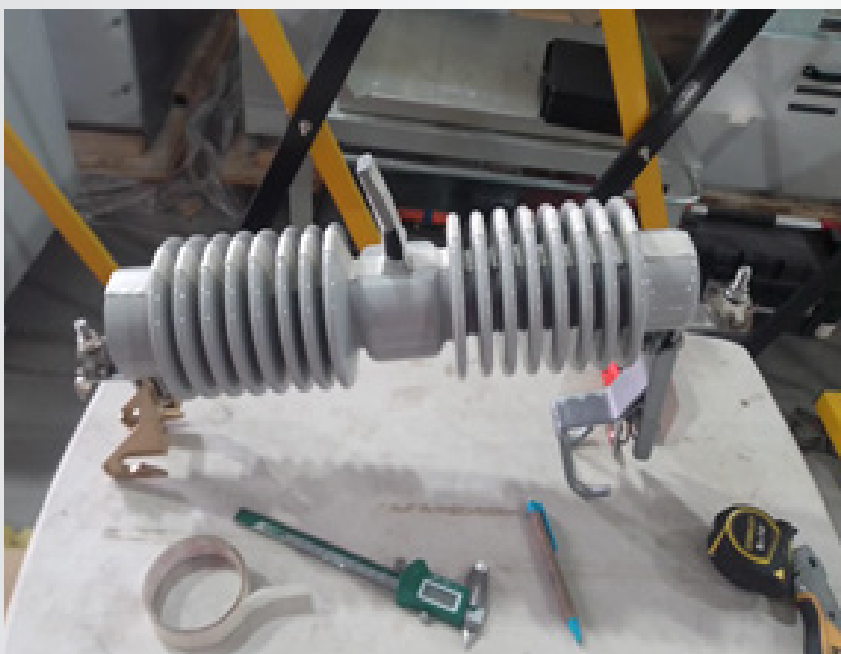


CECOGESA

SECCIONADOR DE PORCELANA TIPO CUT OUT 38KV

El día 31 de Agosto del 2023 se realizaron ensayos a un seccionador de porcelana, ensayos solicitados por la empresa CECOGESA, los ensayos realizados son verificación de dimensiones, ensayo de tensión aplicada a frecuencia industrial en condiciones secas y en condiciones húmedas y ensayos de cierre y apertura; los ensayos se realizaron con la finalidad de verificar los parámetros técnicos indicados en la ficha técnica y norma ANSI C37.40-41-42 e IEC 60060-1.

Los ensayos fueron realizados por el personal técnico del laboratorio CITE Energía.



Fuente: Dpto. De Marketing e Imagen Corporativa

Fotografía y Redacción: Lic. Dara Carrion Contreras, Responsable de Marketing e Imagen Corporativa

¡Contáctanos!

Celular : 998368833
Correo : citeenergia@citeenergia.com.pe
Dirección : Mz. G Lote 2 y 3 Parque Industrial Ancón

CITE energía

Lima / Silicon Technology

